



**GRANDTRAVELTHAILAND** (ใบอนุญาตเลขที่ 11/08616)

65 LARDPROW ROAD SOI.65 WANGTONGLANG BANGKOK 10310

TEL: 0-2539-3681 EMERGENCY CALL: 086-465-1295

www.grandtravelnewnormal.com , www.grandtravelthailand.com

@grandtrvelthailand

@grandtravel



ZGTFU-26293U

5 วัน 3 คืน



# CHENGDU

อุทยานปืเผิงโกว อุทยานภูเขาสิมะต้าทุการ์เซีย



แถมฟรี!!

กระเป๋าผ้าพับได้  
ประกันอุบัติเหตุ

สัมผัสเสน่ห์ธรรมชาติแห่งเอ็งตู ตื่นตาไปกับภูเขาหิมะ ทะเลสาบสีมรกต  
นั่งกระเช้าไฟฟ้าสู่ "ต้าทุปังชว่น" ชมวิวสุดอลังการของ "ปืเผิงโกว"  
เที่ยวครบธรรมชาติ วัฒนธรรม สัมผัสบรรยากาศต้นฤดูหนาวสุดโรแมนติก



เดินทาง พฤศจิกายน 69

ราคาเริ่ม

# 17,990



พิเศษ!!

"เมนู สุกี้หม่าล่า" "ชมแพนด้าป็นตึก"



บริการอาหาร

10 มื้อ+บนเครื่อง



พักโรงแรม

4 ดาว



นำหมักระเป๋า

23 กก.



ออกเดินทาง

10 คน



✓ เที่ยวครบทุกวัน ไม่มีอิสระ



✓ น้ำดื่มวันละ 1 ขวด

เที่ยวกับเรา...ไม่ผิดหวัง

LET'S GO GROUP



ZGTFU-26293U

5 วัน 3 คืน



# CHENGDU

อุทยานปีศาจโกว อุทยานภูผาหิมะตำกู่การ์เซีย



✈️ SICHUAN AIRLINES (3U) ⌚ 5 วัน 3 คืน 📅 พฤศจิกายน 2569 🏷️ เริ่ม 17,990 บาท

เที่ยวบิน : ขาไป

BKK	✈️	TFU
ไฟล์ทบิน 3U3938	เวลาออก 01:10	เวลาถึง 05:10

เที่ยวบิน : ขากลับ

TFU	✈️	BKK
ไฟล์ทบิน 3U3937	เวลาออก 21:50	เวลาถึง 00:10

วันที่	โปรแกรมทัวร์	อาหาร			โรงแรม
		เช้า	เที่ยง	เย็น	
1	สนามบินสุวรรณภูมิ			✈️	
2	สนามบินเฉิงตูเทียนฟู่ - อุทยานปีศาจโกว - ทะเลสาบราชามังกร - น้ำตกไปหลง - ทะเลสาบบินหยาง - เมืองเม่าเสียน	⊗	✔️	✔️	ETLANTE HOTEL หรือเทียบเท่า ★ ★ ★ ★
3	นั่งกระเช้าไฟฟ้า - อุทยานตำกู่การ์เซีย - เมืองตูเจียงเอี้ยน - สะพานหนานเจียว - ชมแสงสียามค่ำคืนน้ำตาสีฟ้า	✔️	✔️	✔️	LAVENDER HOTEL หรือเทียบเท่า ★ ★ ★ ★
4	ร้านย่างพาราจิ้น - ร้านผ้าไหมจิ้น - สวนสวรรค์แห่งดอกไม้ MANHUA - ถนนสตรีทอาร์ท EASTERN SUBURBAN MEMORY - ตึกแฝดเฉิงตู - น้ำพุไม้ไผ่ - THE POWER OF LIFE	✔️	✔️	✔️ สุกั๊กมาล่า	HOLIDAY INN EXPRESS HOTEL หรือเทียบเท่า ★ ★ ★ ★
5	ร้านสมุนไพวจิ้น - ร้านหยกจิ้น - ถนนคนเดินชุนซีลู่ - ห้าง IFS - แพนด้าปิ่นตึก - ถนนคนเดินไท่กู่หลี่ - POP MART - สนามบินเฉิงตูเทียนฟู่ - สนามบินสุวรรณภูมิ	✔️	✔️	✈️	

\*\*\* รายการทัวร์ข้างต้นอาจมีการปรับเปลี่ยนตามความเหมาะสม \*\*\*

🍴 บริการอาหาร 10 มื้อ+บนเครื่องบิน | 🏨 พักโรงแรม 4 ดาว | 🗑️ บ้านนักกระเป่า 23 กก. | 👤 ออกเดินทาง 10 คน | ✅ เกี่ยวครบทุกวัน ไม่มีอิสระ | ✅ น้ำดื่มวันละ 1 ขวด



## อัตราค่าบริการ ราคาทัวร์/ท่าน

📅 วันเดินทาง	👤 พักห้องละ 2-3 ท่าน	👤 เด็กอายุ ไม่เกิน 12 ปี	🚫 ไม่รวม ตัวเครื่องบิน	👤 ราคาห้อง พักเดี่ยว
01 - 05 พฤศจิกายน 2569	17,990	17,990	10,990	3,000
03 - 07 พฤศจิกายน 2569	18,990	18,990	11,990	3,000
05 - 09 พฤศจิกายน 2569	18,990	18,990	11,990	3,000
07 - 11 พฤศจิกายน 2569	18,990	18,990	11,990	3,000
09 - 13 พฤศจิกายน 2569	17,990	17,990	10,990	3,000
11 - 15 พฤศจิกายน 2569	18,990	18,990	11,990	3,000
13 - 17 พฤศจิกายน 2569	18,990	18,990	11,990	3,000
15 - 19 พฤศจิกายน 2569	17,990	17,990	10,990	3,000
27 พ.ย. - 01 ธ.ค. 2569	18,990	18,990	11,990	3,000
29 พ.ย. - 03 ธ.ค. 2569	17,990	17,990	10,990	3,000

อัตราค่าบริการสำหรับ เด็กอายุไม่เกิน 2 ปี ณ วันเดินทางกลับ (Infant) ท่านละ 5,000 บาท  
ราคาทัวร์ไม่รวมค่าทิปไกด์ และคนขับรถ ท่านละ 1,500 บาท ค่าระที่สนามบิน ณ วันเดินทาง

## สำคัญโปรดอ่าน

- กรุณาทำการจองล่วงหน้าก่อนเดินทาง 45 วันและ **ชำระเงินมัดจำ 10,000 บาท/ท่าน พร้อมหนังสือเดินทาง** และชำระส่วนที่เหลือ 30 วัน ก่อนการเดินทาง กรณีวันเดินทางน้อยกว่า 30 วัน หรือราคาโปรโมชั่นต้องชำระค่าทัวร์เต็มจำนวน 100% เท่านั้น
- อัตราค่าบริการนี้ จำเป็นต้องมีผู้เดินทาง จำนวน 10 ท่าน ขึ้นไป ในแต่ละคณะ กรณีที่มีผู้เดินทางไม่ถึงตามจำนวนที่กำหนด ทางบริษัทฯ ขอสงวนสิทธิ์ในการเลื่อนการเดินทาง หรือเปลี่ยนแปลงอัตราค่าบริการ (ปรับราคาเพิ่มขึ้น เพื่อให้คณะได้ออกเดินทาง ตามความต้องการ)
- ท่านที่ต้องออกบัตรโดยสารภายในประเทศ (ตัวเครื่องบิน, รถทัวร์, รถไฟ) กรุณาสอบถามที่เจ้าหน้าที่ทุกครั้งก่อนทำการออกบัตรโดยสาร เนื่องจากสายการบินอาจมีการปรับเปลี่ยนไฟล์ท หรือ เวลาบิน โดยไม่แจ้งให้ทราบล่วงหน้า และการแนะนำจากเจ้าหน้าที่เป็นเพียงการแนะนำเท่านั้น
- ประกันของทางบริษัทฯ เป็นไปตามเงื่อนไขของบริษัทประกันเท่านั้นเป็นผู้พิจารณา
- ของสมนาคุณไม่สามารถเปลี่ยนแปลงเป็นเงินสดหรือส่วนลดอื่นๆ ได้
- ทัวร์นี้มีลกร้านช้อปปิ้งตามรายการระบุซึ่งนักท่องเที่ยวต้องใช้เวลาในร้านไม่ต่ำกว่า 90 นาทีต่อร้าน นักท่องเที่ยวจะซื้อหรือไม่ขึ้นอยู่กับความพึงพอใจ และสินค้าในร้านไม่ได้เกี่ยวข้องกับบริษัทฯ สินค้าบางรายการอาจไม่สามารถเปลี่ยนคืน หรือขอเงินคืนได้ กรณีนักท่องเที่ยวไม่ประสงค์เข้าร้านมีค่าใช้จ่าย 3,000 บาท/ท่าน **ร้านยางพาราจีน ร้านผ้าไหมจีน ร้านสมุนไพรจีน ร้านหยกจีน**
- อาหารบนเครื่อง หรือบริการจากสายการบิน เป็นไปตามเงื่อนไข และนโยบายของสายการบินเป็นผู้กำหนด
- อัตรานี้ ไม่รวม ค่าวีซ่าท่องเที่ยวแบบหมู่คณะ 1,500 บาท วีซ่าหมู่คณะสำหรับหนังสือเดินทางไทย และต้องเดินทางไป-กลับพร้อมคณะเท่านั้น

โปรดศึกษารายละเอียดและเงื่อนไขการจองก่อนทำการจองทุกครั้ง

การชำระเงินมัดจำถือว่านักท่องเที่ยวรับทราบและยอมรับเงื่อนไขทั้งหมดที่ระบุไว้ในโปรแกรมทัวร์เรียบร้อยแล้ว



## Day1 สนามบินสุวรรณภูมิ

22.00 พร้อมกันที่ **สนามบินสุวรรณภูมิ** อาคารผู้โดยสารขาออก เคาน์เตอร์สายการบิน โดยมีเจ้าหน้าที่เลทส์โกกรุ๊ป ให้การต้อนรับและอำนวยความสะดวกในการเช็คอินให้แก่ท่าน



## Day2 สนามบินเฉิงตูเทียนฟู่ – อุทยานปี้ผิงโกว – ทะเลสาบราชามังกร – น้ำตกไปหลง – ทะเลสาบปิ่นหยาง – เมืองเม่าเสียน

01.10 นำท่านเดินทางสู่ **สนามบินเฉิงตูเทียนฟู่ ประเทศจีน** เที่ยวบินที่ **3U3938** (บริการอาหารว่าง และเครื่องดื่ม)

05.10 เดินทางถึง **สนามบินเฉิงตูเทียนฟู่ ประเทศจีน** นำท่านผ่านด่านตรวจคนเข้าเมืองรับกระเป๋าสัมภาระ หลังจากนั้นนำท่านเดินทางตามโปรแกรม (เวลาที่ประเทศจีนเร็วกว่าประเทศไทย 1 ชั่วโมง)



หลังจากนั้นนำท่านสัมผัสสวรรค์แห่งธรรมชาติที่ **อุทยานปีเฝิงโกว** ค้นพบมนต์เสน่ห์ของอุทยานปีเฝิงโกว สถานที่ที่ธรรมชาติรังสรรค์ความงดงามไว้อย่างน่าทึ่งเปลิดเปลิบกับภูเขาหิมะตระการตา ทะเลสาบสีมรกตใสราวกระจก และป่าสีสนสดใสที่เปลี่ยนไปตามฤดูกาล โดยเฉพาะในฤดูใบไม้ร่วงที่ปกคลุมด้วยสีทองแดงและเหลืองระยิบระยับ (**รวมรถอุทยานแล้ว หิมะขึ้นอยู่กับสภาพอากาศ**)

เที่ยง บริการอาหารกลางวัน ณ ภัตตาคาร

นำท่านชม **ทะเลสาบราชามังกร** หรือ หลงหวังไห่ เป็นหนึ่งในไฮไลท์สำคัญของอุทยานปีเฝิงโกวทะเลสาบแห่งนี้มีน้ำใสสะอาดราวกระจก สะท้อนภาพภูเขาหิมะและป่าไม้โดยรอบอย่างงดงาม อีกไฮไลท์คือ **น้ำตกไปหลง** เป็นอีกหนึ่งสถานที่สำคัญภายในอุทยานปีเฝิงโกว น้ำตกนี้มีความสูงและสวยงาม โดยกระแสน้ำจะไหลลงมาจากหน้าผาเหมือนม่านน้ำสีขาว เปรียบเสมือน "มังกรขาว" ที่กำลังพุ่งลงมาจากสวรรค์น้ำตกไปหลงถือเป็นจุดถ่ายภาพยอดนิยม เพราะล้อมรอบไปด้วยธรรมชาติอันเขียวชอุ่มและบรรยากาศสดชื่น นอกจากนี้ เสียงน้ำตกที่ตั้งกังวานช่วยสร้างความผ่อนคลาย นอกจากนี้ยังมี **ทะเลสาบปิ่นหยาง** ซึ่งเป็นอีกหนึ่งจุดเด่นที่ดึงดูดนักท่องเที่ยวเช่นกันถือเป็นจุดที่เหมาะสมสำหรับการเดินเล่นพักผ่อนและดื่มด่ำกับธรรมชาติอันเงียบสงบ (**หิมะขึ้นอยู่กับสภาพอากาศ และจุดท่องเที่ยวในอุทยานอาจมีการเปลี่ยนแปลงตามความเหมาะสม**)

นำท่านเดินทางสู่ **เมืองเม่าเสียน**

ค่ำ บริการอาหารค่ำ ณ ภัตตาคาร

ที่พัก ETLANTE HOTEL หรือเทียบเท่าระดับ 4 ดาวท้องถิ่น

# BIPENGGOU NATIONAL PARK

ดินแดนสวรรค์แห่งขุนเขาและธารน้ำแข็ง  
LAND OF MAJESTIC MOUNTAINS AND GLACIERS

## 4 ทะเลสาบปิ่นหยาง PANYANG LAKE

ทะเลสาบอันเจียบสงบ โอบล้อมด้วยป่าสน  
และขุนเขาสูงตระหง่าน  
ตั้งต่ำกับธรรมชาติที่บริสุทธิ์อย่างแท้จริง

## 3 อนุสาวรีย์แพะ GOAT STATUE

สัญลักษณ์แห่งความกล้าหาญและความมุ่งมั่น  
ท่ามกลางขุนเขาอันยิ่งใหญ่  
จุดเช็คอินยอดนิยมของอุทยาน

## 2 น้ำตกไบลอง BAILONG WATERFALL

น้ำตกขนาดใหญ่ที่ไหลลดหลั่น  
จากหน้าผาสูงอย่างสง่างาม  
สายธารขาวโพลนดุจมังกรพุ่งลงสู่หุบเขา

## 1 ทะเลสาบราชามังกร DRAGON KING LAKE

ทะเลสาบสีเทอร์ควอยซ์สดงดงาม  
สะท้อนขุนเขาและป่าสน  
ราวกับภาพวาดในแดนสวรรค์

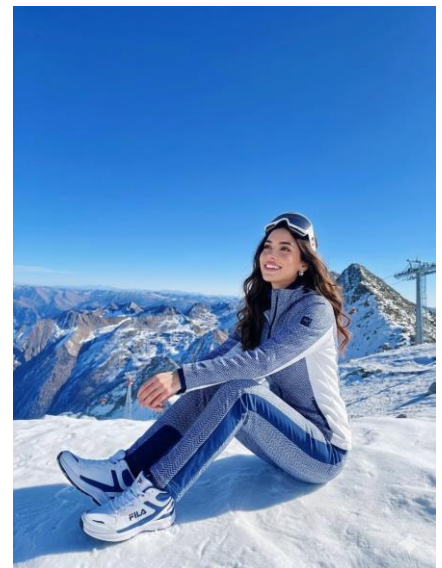


Day3 นั่งกระเช้าไฟฟ้า – อุทยานต่ากู่การ์เซีย – เมืองตูเจียงเอี้ยน – สะพานหนานเฉียว  
– ชมแสงสียามค่ำคินน้ำตาสีฟ้า

เช้า บริการอาหารเช้า ณ ห้องอาหารของโรงแรม

นำท่าน **นั่งกระเช้าไฟฟ้า** สู่ **อุทยานต่ากู่การ์เซีย** หรือ ต่ากู่ ปิงชวณ อุทยานธารน้ำแข็งที่มีชื่อเสียงของมณฑลเสฉวน ซึ่งได้รับการขนานนามว่าเป็น “ธารน้ำแข็งที่อยู่ใกล้เมืองมากที่สุดในโลก” ภายในอุทยานท่านจะได้สัมผัสวิวภูเขาหิมะ ธารน้ำแข็ง และธรรมชาติอันยิ่งใหญ่ที่สวยงามตลอดทั้งปี ถือเป็นอีกหนึ่งไฮไลท์สำคัญของการท่องเที่ยวในเสฉวน

เที่ยง บริการอาหารกลางวัน ณ ภัตตาคาร



# DAGU GLACIER NATIONAL PARK

ดินแดนสวรรค์ แห่งขุนเขาหิมะ

DAGU GLACIER NATIONAL PARK

## 4 ลานชมวิวหิมะ 360 องศา

สัมผัสความยิ่งใหญ่แบบไร้ขีดจำกัด  
กับวิวทิวทัศน์ของขุนเขาหิมะ  
แบบพาโนรามา 360 องศา



## 3 นั่งกระเช้าไฟฟ้า ประมาณ 15 นาที

นั่งกระเช้าสู่ระดับความสูง  
สัมผัสวิวเหนือเมฆและเทือกเขา  
อันตระการตา



## 2 ชมวิวทะเลสาบ และภูเขา

ดื่มด่ำกับความงามของทะเลสาบสีฟ้าใส  
สะท้อนเขตขุนเขาหิมะ สุดโรแมนติก  
ราวภาพวาด



## 1 จุดขึ้นรถบัส อุทยาน

เริ่มต้นการเดินทางสู่ดินแดนแห่ง  
ขุนเขาหิมะ ที่จุดขึ้นรถบัสอุทยาน  
สะดวกสบาย ปลอดภัย

อุทยานต้ากู่การ์เซีย





หลังจากนั้นนำท่านเดินทางกลับ **เมืองตูเจียงเอี้ยน** เมืองมรดกโลกทางวัฒนธรรมอันเก่าแก่ของมณฑลเสฉวน โดดเด่นด้วย “ระบบชลประทานตูเจียงเอี้ยน” สิ่งมหัศจรรย์ทางวิศวกรรมโบราณที่มีอายุกว่า 2,000 ปี ซึ่งยังคงใช้งานได้จริงจนถึงปัจจุบัน ท่ามกลางบรรยากาศเมืองเก่าสุดคลาสสิก รายล้อมด้วยธรรมชาติและภูเขาอันสวยงาม เหมาะสำหรับการเดินเล่น ถ่ายภาพ และสัมผัสเสน่ห์วิถีชีวิตแบบเสฉวนแท้ๆ

นำท่านเดินทางสู่ **สะพานหนานเฉียว** สะพานโบราณชื่อดังแห่งเมืองตูเจียงเอี้ยน โดดเด่นด้วยสถาปัตยกรรมจีนโบราณผสมผสานศิลปะแบบเสฉวนอย่างงดงาม โดยเฉพาะในช่วงกลางคืนที่สะพานจะถูกประดับด้วยแสงไฟสีทองสะท้อนผืนน้ำอย่างสวยงามกลายเป็นหนึ่งในจุดถ่ายภาพยอดนิยมของเมือง บรรยากาศโรแมนติกและเต็มไปด้วยเสน่ห์ของเมืองโบราณจีน

นำท่าน **ชมแสงสียามค่ำคืนน้ำตาสีฟ้า** อีกหนึ่งไฮไลท์สุดประทับใจของเมืองตูเจียงเอี้ยน กับปรากฏการณ์แสงไฟสะท้อนสายน้ำยามค่ำคืน จนเกิดเป็นประกายสีฟ้าระยิบระยับคล้าย “น้ำตาสีฟ้า” สร้างบรรยากาศสุดโรแมนติกและงดงามเหนือจินตนาการ เหมาะสำหรับเดินเล่นพักผ่อน ถ่ายภาพ และสัมผัสเสน่ห์ยามค่ำคืนของเมืองอย่างเต็มอิ่ม

ค่ำ บริการอาหารค่ำ ณ ภัตตาคาร

ที่พัก LAVENDER HOTEL หรือเทียบเท่าระดับ 4 ดาวท้องถิ่น



Day4 ร้านอาหารจีน – ร้านผ้าไหมจีน – สวนสวรรค์แห่งดอกไม้ MANHUA  
 – ถนนสตรีทอาร์ต EASTERN SUBURBAN MEMORY – ดึงแฝดเจิ้งตู – น้ำพุไม้ไผ่  
 – THE POWER OF LIFE

เช้า บริการอาหารเช้า ณ ห้องอาหารของโรงแรม

นำท่านเดินทางสู่ **ร้านยางพาราจีน** นำท่านเลือกชมผลิตภัณฑ์เพื่อสุขภาพจากยางพาราคุณภาพสูงของประเทศจีน ไม่ว่าจะเป็ นหมอนยางพารา ที่นอน และสินค้าสำหรับการพักผ่อนยอดนิยม

นั้นนำท่านเดินทางสู่ **ร้านผ้าไหมจีน** สัมผัสเสน่ห์ของผ้าไหมจีนอันเลื่องชื่อ โดดเด่นด้วยความประณีตและลวดลายงดงามพร้อมเลือกซื้อสินค้าแฟชั่น ของฝาก และผลิตภัณฑ์จากผ้าไหมคุณภาพดี

เที่ยง บริการอาหารกลางวัน ณ ภัตตาคาร

นำท่านเดินทางสู่ **สวนสวรรค์แห่งดอกไม้ MANHUA** สวนดอกไม้ขนาดใหญ่สุดอลังการแห่งเมืองเจิ้งตูต้นตากับดอกไม้บานาพันธุ์ที่ผลิบานสวยงามแตกต่างกันไปตามฤดูกาลตลอดทั้งปี

นั้นนำท่านเดินทางสู่ **ถนนสตรีทอาร์ต EASTERN SUBURBAN MEMORY** แหล่งท่องเที่ยวสุดฮิปของเจิ้งตู ที่ผสมผสานศิลปะร่วมสมัยเข้ากับโรงงานอุตสาหกรรมเก่าได้อย่างลงตัว เต็มไปด้วยงานสตรีทอาร์ต คาเฟ่ ร้านค้า และมุมถ่ายภาพสุดชิคมากมาย



นำท่านเดินทางสู่ **ตึกแฝดเฉิงตู** แลนด์มาร์กชื่อดังใจกลางเมืองเฉิงตู โดดเด่นด้วยสถาปัตยกรรมสุดทันสมัยไฮไลท์สำคัญคือจอ LED ขนาดยักษ์และการแสดงแสงสีสุดตระการตายามค่ำคืน

นำท่านเดินทางสู่ **น้ำพุไม้ไฟ** การแสดงแสง สี เสียง **THE POWER OF LIFE** ไม้ไฟสุดล้ำ ถ่ายทอดพลังแห่งธรรมชาติอย่างยิ่งใหญ่ในยามค่ำคืน

ค่ำ บริการอาหารค่ำ ณ ภัตตาคาร พิเศษ ... **เมนูสุกี้หม่าล่า**

ที่พัก HOLIDAY INN EXPRESS HOTEL เทียบเท่าหรือระดับ 4 ดาวท้องถิ่น



Day5 ร้านสมุนไพรจีน – ร้านหยกจีน – ถนนคนเดินชุนซีลู่ – ห้าง IFS – แพนด้าปิ่นตึก  
– ถนนคนเดินไท่กู่หลี่ – POP MART – สนามบินเฉิงตูเทียนฟู่ – สนามบินสุวรรณภูมิ

เช้า บริการอาหารเช้า ณ ห้องอาหารของโรงแรม

นำท่านเดินทางสู่ **ร้านสมุนไพรจีน** เรียนรู้ศาสตร์การแพทย์แผนจีนอันเก่าแก่ที่สืบทอดกันมายาวนานหลายร้อยปีพร้อมเลือกชมสมุนไพรจีนและผลิตภัณฑ์เพื่อสุขภาพยอดนิยมของชาวจีน



นำท่านเดินทางสู่ **ร้านหยกจีน** เลือกชมหยกจีนอันทรงคุณค่า ซึ่งชาวจีนเชื่อว่าเป็นสัญลักษณ์แห่งโชคลาภและความเป็นสิริมงคลพบกับเครื่องประดับและงานแกะสลักหยกหลากหลายรูปแบบที่งดงามและมีเอกลักษณ์

เที่ยง บริการอาหารกลางวัน ณ ภัตตาคาร

นำท่านเดินทางสู่ **ถนนคนเดินซุนซีลู่** แหล่งช้อปปิ้งชื่อดังใจกลางเมืองเฉิงตู เต็มไปด้วยร้านค้าแบรนด์ดัง ร้านอาหาร คาเฟ่ และสีสันของเมืองที่คึกคักตลอดทั้งวัน ให้ท่านได้อิสระเดินเล่น ช้อปปิ้ง และสัมผัสบรรยากาศสุดทันสมัยของย่านการค้ายอดนิยมที่นักท่องเที่ยวไม่ควรพลาด

นำท่านเดินทางสู่ **ห้าง IFS** ศูนย์การค้าระดับไฮเอนด์สุดทันสมัย แลนด์มาร์กสำคัญของเมืองเฉิงตูที่รวบรวมแบรนด์ชั้นนำระดับโลกไว้มากมาย ภายในห้างโดดเด่นด้วยดีไซน์โมเดิร์น เหมาะสำหรับช้อปปิ้ง ถ่ายรูป และพักผ่อนในบรรยากาศหรูหราทันสมัย



นำท่านชมแลนด์มาร์ก **แพนด้าป็นติก** จุดเช็คอินชื่อดังของเมืองเฉิงตู ที่มีแพนด้ายักษ์กำลังป็นอยู่บนตัวอาคารอย่างโดดเด่นถือเป็นสัญลักษณ์ยอดนิยมที่นักท่องเที่ยวต่างมาถ่ายภาพเก็บความประทับใจ และเป็นอีกหนึ่งมุมถ่ายรูปห้ามพลาดของเมืองนี้

นำท่านเดินทางสู่ **ถนนคนเดินไท่กุ๋หลี่** ย่านช้อปปิ้งสุดฮิตที่ผสมผสานสถาปัตยกรรมจีนแบบดั้งเดิมเข้ากับคามโมเดิร์นได้อย่างลงตัว เต็มไปด้วยร้านค้าแบรนด์ดัง คาเฟ่สุดชิค และมุมถ่ายรูปสวยงาม เหมาะสำหรับเดินเล่นพักผ่อนในบรรยากาศสุดทันสมัย

นำท่านชม **POP MART** ร้าน Art Toy ชื่อดังที่รวบรวมคอลเลกชันฟิกเกอร์และคาแรกเตอร์ยอดฮิตมากมาย เอาใจสายสะสมและผู้ ที่ชื่นชอบความน่ารัก สามารถเลือกซื้อสินค้าสุดพิเศษและถ่ายรูปกับมุมตกแต่งสุดคิวต์

คำ อธิระอาหารค่ำเพื่อความสะดวกในการท่องเที่ยว

ได้เวลาอันสมควรนำท่านเดินทางสู่ **สนามบินเฉิงตูเทียนฟู่** เพื่อเดินทางกลับประเทศไทย

21.50 นำท่านเดินทางสู่ **สนามบินสุวรรณภูมิ ประเทศไทย** เที่ยวบินที่ **3U3937** (บริการอาหารว่าง และเครื่องดื่ม)

00.10 เดินทางถึง **สนามบินสุวรรณภูมิ ประเทศไทย** โดยสวัสดิภาพ ... พร้อมความประทับใจ

## ✔ อัตราค่าบริการนี้รวม



ค่าตัวเครื่องบินไป-กลับพร้อมคณะ



ค่าภาษีสนามบินทุกแห่งที่มี



ค่าน้ำหนักกระเป๋าสัมภาระ  
เป็นไปตามสายการบินกำหนด



ค่าจ้างมีคฤหาสน์คอบบริการตลอด  
การเดินทาง



ค่าอาหารตามมือที่ระบุในรายการ



ค่ารถรับ-ส่ง และนำเที่ยวตามรายการ



ค่าที่พักตามที่ระบุในรายการ  
พักห้องละ 2-3 ท่าน



ค่าเข้าชมสถานที่ต่างๆ ตามรายการ



ค่าประกันอุบัติเหตุระหว่างเดินทาง  
วงเงินท่านละ 1,000,000 บาท  
เงื่อนไขตามกรมธรรม์



ค่าบริการซึ่งได้รวมภาษีมูลค่าเพิ่ม 7% แล้ว  
ถ้าบริษัทสามารถ หัก ภาษี ณ ที่จ่าย 3%  
(ยอดก่อนภาษีมูลค่าเพิ่ม)



ค่าน้ำดื่มวันละ 1 ขวดต่อท่าน

## ✘ อัตราค่าบริการนี้ไม่รวม



ค่าใช้จ่ายส่วนตัวนอกเหนือจากรายการที่ระบุ เช่น ค่าทำหนังสือเดินทาง, ค่าโทรศัพท์, ค่าโทรศัพท์  
ทางไกล, ค่าอินเทอร์เน็ต, ค่าช้อปปิ้ง, มินิบาร์ในห้อง (กรุณาสอบถามจากหัวหน้าทัวร์ก่อนการใช้บริการ)



ค่าดำเนินการอื่นๆ สำหรับผู้ที่ไม่ได้ถือหนังสือเดินทางสัญชาติไทย ค่าดำเนินการ  
แจ้งเข้า-ออกประเทศ



ค่าอาหารพิเศษที่นอกเหนือจากรายการทัวร์กำหนด และ รวมถึงการริเควสอาหารพิเศษต่างๆ  
เช่น อาหารเจ มังสวิรัต อาหารทะเล เป็นต้น



ค่าบริการอื่นๆเพิ่มของสายการบิน เช่น ที่นั่ง อาหาร วิลแชร์ และ บริการเสริมอื่น (ถ้ามี)



ค่าทิปคนขับรถ หัวหน้าทัวร์และมีคฤหาสน์ท้องถิ่น

## เงื่อนไขการยกเลิกการเดินทาง

### 1. กรณีที่นักท่องเที่ยวต้องการ **ขอยกเลิกการเดินทาง เลื่อน หรือ เปลี่ยนแปลงการเดินทาง**

นักท่องเที่ยว (ผู้มีรายชื่อในเอกสารการจอง) จะต้อง อีเมล เพื่อลงนามในเอกสารแจ้งยืนยันยกเลิกการจอง กับทางบริษัทเป็นลายลักษณ์อักษรเท่านั้น ทางบริษัทไม่รับยกเลิกการจองผ่านทางโทรศัพท์ ไม่ว่าจะกรณีใดๆ ทั้งสิ้น

### 2. กรณีนักท่องเที่ยวต้องการ **ขอรับเงินค่าบริการคืน** กรุณาส่งเอกสารทางอีเมล เอกสารที่ใช้ประกอบการขอรับเงินคืนรายละเอียดดังนี้

- หน้าสมุดบัญชีธนาคารที่ต้องการให้นำเงินเข้า
- ใบเรียกเก็บเงิน หรือ หลักฐานการชำระค่าบริการต่างๆ ทั้งหมด
- พาสปอร์ตหน้าแรกของผู้เดินทาง

**\*\* กรณีมอบอำนาจจะต้องมีหนังสือมอบอำนาจ และ สำเนาบัตรประชาชนของผู้รับมอบอำนาจ \*\***

#### เงื่อนไขการคืนเงินค่าบริการดังนี้

แจ้งยกเลิกก่อนเดินทาง  
ตั้งแต่ 30 วันขึ้นไป

คืนค่าใช้จ่ายทั้งหมด หรือ หักค่าใช้จ่ายจริงที่เกิดขึ้น  
(กรณีวันเดินทางตรงกับช่วงวันหยุดนักขัตฤกษ์ ไม่ว่าจะวันใดวันหนึ่ง ทางบริษัทขอสงวนสิทธิ์ในการยกเลิกการเดินทางไม่น้อยกว่า 55 วัน)

แจ้งยกเลิกก่อนเดินทาง  
15-29 วัน

เก็บค่าใช้จ่ายท่านละ 50% ของค่าทัวร์  
หรือ หักค่าใช้จ่ายจริงที่เกิดขึ้น  
(กรณีที่มีค่าใช้จ่ายตามจริงมากกว่ากำหนด ทางบริษัทขอสงวนสิทธิ์ในการเรียกเก็บค่าใช้จ่ายเพิ่ม)

แจ้งยกเลิกก่อนเดินทาง  
0-14 วัน

เก็บค่าใช้จ่ายท่านละ 100% ของค่าทัวร์



## ข้อมูลสำคัญเกี่ยวกับโรงแรมที่พักที่ท่าอากาศยาน

1. เนื่องจากการวางแผนผังห้องพักของแต่ละโรงแรมแตกต่างกัน เช่น ห้องพักแบบห้องเดี่ยว (Single) ห้องพักแบบห้องคู่ 2 ท่าน (Twin/Double) และ ห้องพักแบบ 3 ท่าน / 3 เตียง (Triple Room) จึงอาจทำให้ห้องพักแต่ละประเภท อาจจะไม่ติดกัน หรือ อยู่คนละชั้นกัน และบางโรงแรมอาจจะไม่มีห้องพักแบบ 3 ท่าน ซึ่งถ้าต้องการเข้าพัก 3 ท่าน อาจจะต้องเป็น 1 เตียงใหญ่ กับ 1 เตียงพับเสริม หรือ อาจมีความจำเป็นต้องแยกห้องพักเป็นห้องคู่ 1 ห้อง (Twin/Double) และ ห้องเดี่ยว 1 ห้อง (Single) ไม่ว่ากรณีใดๆ ทางบริษัทขอสงวนสิทธิ์ในการเรียกเก็บค่าบริการเพิ่มตามจริงที่เกิดขึ้นจากนักท่องเที่ยว
2. กรณีที่มีงานจัดประชุมนานาชาติ (Trade Fair) เป็นผลให้ค่าโรงแรมสูงขึ้นมาก และ ห้องพักในเมืองเต็ม บริษัทฯ ขอสงวนสิทธิ์ในการปรับเปลี่ยน หรือย้ายเมืองเพื่อให้เกิดความเหมาะสม
3. โดยส่วนใหญ่ตามธรรมเนียม ของห้องพักจะเป็นห้องพักที่ห้ามสูบบุหรี่ (Non Smoking Room) โดยทางโรงแรมอาจมีการติดตั้งอุปกรณ์ดับควันไว้ในห้อง กรณีที่มีการลักลอบสูบบุหรี่ในห้องพัก และถูกตรวจสอบได้ ผู้เข้าพักจำเป็นต้องชำระค่าปรับกับโรงแรม โดยตรง โดยค่าปรับขึ้นอยู่กับเงื่อนไขของแต่ละโรงแรม



## ข้อมูลสำคัญเกี่ยวกับสายการบินที่ท่าอากาศยาน

1. เกี่ยวกับที่นั่งบนเครื่องบิน เนื่องจากบัตรโดยสาร เป็นแบบหมู่คณะ (ราคาพิเศษ) สายการบินจึงขอสงวนสิทธิ์ในการเลือกที่นั่งบนเครื่องบินทุกกรณี แต่ทางบริษัทจะพยายามให้มากที่สุด ให้ลูกค้าผู้เดินทางที่มาด้วยกันได้นั่งด้วยกัน หรือใกล้กันให้มากที่สุดเท่าที่จะสามารถทำได้
2. กรณีที่ท่านเป็นมุสลิม หรือ นับถือศาสนาอิสลาม หรือ แพ้อาหารบางประเภท โปรดระบุมาให้ชัดเจนในขั้นตอนการจอง กรณีที่แจ้งล่วงหน้าก่อนเดินทางกะทันหัน อาจมีค่าใช้จ่ายเพิ่มเพื่อชำระกับเมนูใหม่ที่ต้องการ เพราะเมนูเดิมของคุณ ไม่สามารถยกเลิกได้
3. บางสายการบินอาจมีเงื่อนไขเกี่ยวกับการให้บริการอาหารบนเครื่องบินแตกต่างกัน ขอให้ท่านทำความเข้าใจถึงวัฒนธรรมประจำชาติ ของแต่ละสายการบินที่กำลังให้บริการท่านอยู่
4. สายการบินอาจมีการงดเสิร์ฟอาหาร และเครื่องดื่ม หรือเปลี่ยนแปลงรูปแบบอาหาร ขึ้นอยู่กับสายการบินเป็นผู้กำหนด



## เงื่อนไข และข้อควรทราบอื่นๆ ที่ท่านควรทราบ

1. ทัวร์นี้สำหรับผู้มีวัตถุประสงค์เพื่อการท่องเที่ยวเท่านั้น
2. ทัวร์นี้ขอสงวนสิทธิ์สำหรับผู้เดินทางที่ถือหนังสือเดินทางธรรมดา (หน้าปกสีน้ำตาล / เลือดหมู) เท่านั้น กรณีที่ท่านถือหนังสือเดินทางราชการ (หน้าปกสีน้ำเงินเข้ม) หนังสือเดินทางทูต (หน้าปกสีแดงสด) และต้องการเดินทางไปพร้อมคณะทัวร์ อันมีวัตถุประสงค์เพื่อการท่องเที่ยว โดยไม่มีจดหมายเชิญ หรือ เอกสารใดเชื่อมโยงเกี่ยวกับการขออนุญาตการใช้หนังสือเดินทางพิเศษอื่นๆ หากไม่ผ่านการอนุมัติของเคาน์เตอร์เช็किनด่านตรวจคนเข้าเมือง ทั้งฝั่งประเทศไทย (ต้นทาง) ขาออก และ ต่างประเทศ (ปลายทาง) ขาเข้า ไม่ว่าจะกรณีใดก็ตาม ทางบริษัทขอสงวนสิทธิ์ไม่รับผิดชอบความผิดพลาดที่จะเกิดขึ้นในส่วนนี้ ไม่ว่าจะส่วนใดส่วนหนึ่ง
3. ทัวร์นี้เป็นทัวร์แบบเหมาจ่ายล่วงหน้าเรียบร้อยแล้วทั้งหมด หากท่านไม่ได้ร่วมเดินทางหรือใช้บริการตามที่ระบุไว้ในรายการ ไม่ว่าจะบางส่วนหรือทั้งหมด หรือถูกปฏิเสธการเข้า-ออกเมือง หรือด้วยเหตุผลใดๆ ก็ตาม ทางบริษัทขอสงวนสิทธิ์ไม่คืนเงินค่าบริการ ไม่ว่าจะบางส่วนหรือทั้งหมดให้แก่ท่านไม่ว่ากรณีใดๆ ก็ตาม
4. ทางบริษัทขอสงวนสิทธิ์ไม่รับผิดชอบค่าเสียหายจากความผิดพลาดในการสะกดชื่อ นามสกุล คำนำหน้าชื่อ เลขที่หนังสือเดินทาง เลขที่วีซ่า และอื่นๆ เพื่อใช้ในการจองตั๋วเครื่องบิน ในกรณีที่นักท่องเที่ยว หรือ เอเยนต์ไม่ได้ส่งหน้าหนังสือเดินทาง และ หน้าวีซ่ามาให้กับทางบริษัทพร้อมการชำระเงินมัดจำหรือส่วนที่เหลือทั้งหมด
5. ทางบริษัทขอสงวนสิทธิ์ในการเปลี่ยนแปลงรายการการเดินทางตามความเหมาะสม เพื่อให้สอดคล้องกับ สถานการณ์ ภูมิอากาศ และเวลา ณ วันที่เดินทางจริงของประเทศที่ท่านเดินทาง ทั้งนี้ ทางบริษัทจะคำนึงถึงความปลอดภัย และ ประโยชน์ของลูกค้าเป็นสำคัญ
6. ทางบริษัทขอสงวนสิทธิ์ไม่รับผิดชอบต่อความเสียหายหรือค่าใช้จ่ายใดๆ ที่เพิ่มขึ้นของนักท่องเที่ยวที่ไม่ได้เกิดจากความผิดของทางบริษัท เช่น การก่อการร้าย ภัยสงคราม ภัยธรรมชาติ การจลาจล การปฏิวัติ การนัดหยุดงาน อุบัติเหตุ ความเจ็บป่วย ความสูญหายหรือเสียหายของสัมภาระ ความล่าช้า เปลี่ยนแปลง หรือ การบริการของสายการบิน เหตุสุดวิสัยอื่น เป็นต้น
7. อัตราค่าบริการนี้คำนวณจากอัตราแลกเปลี่ยนเงินตราต่างประเทศ ณ วันที่ทางบริษัทเสนอราคา ดังนั้น ทางบริษัทขอสงวนสิทธิ์ในการปรับราคาค่าบริการเพิ่มขึ้น ในกรณีที่มีการเปลี่ยนแปลงอัตราแลกเปลี่ยนเงินตราต่างประเทศ ค่าตัว เครื่องบิน ค่าภาษีน้ำมัน ค่าภาษีสนามบิน ค่าประกันภัยสายการบิน การเปลี่ยนแปลงเที่ยวบิน ฯลฯ ที่ทำให้ต้นทุนสูงขึ้น
8. มีบุคคล พนักงาน หรือตัวแทนของทางบริษัท ไม่มีอำนาจในการให้คำสัญญาใดๆ แก่บริษัท เว้นแต่มีเอกสารลงนามโดยผู้มีอำนาจของบริษัทกำกับเท่านั้น
9. นักท่องเที่ยวต้องมีความพร้อมในการเดินทางทุกประการ หากเกิดเหตุสุดวิสัยใดๆ ระหว่างรอการเดินทาง อันไม่ใช่เหตุที่เกี่ยวข้องกับทางบริษัท อาทิ วีซ่าไม่ผ่าน เกิดอุบัติเหตุที่ไม่สามารถควบคุมได้ นอกเหนือการควบคุมและคาดหมาย ทางบริษัทจะรับผิดชอบคืนค่าทัวร์เฉพาะส่วนที่บริษัทยังไม่ได้ชำระแก่ทางผู้ค้าของทางบริษัท หรือจะต้องชำระตามข้อ ตกลงแก่ผู้ค้าตามหลักปฏิบัติเท่านั้น
10. คณะทัวร์นี้ เป็นการชำระค่าใช้จ่ายทั้งหมดแบบผูกขาดกับตัวแทนบริษัทที่ได้รับการรับรองอย่างถูกต้อง ณ ประเทศปลายทาง ซึ่งบางส่วนของโปรแกรมอาจจำเป็นต้องท่องเที่ยวอันเป็นไปตามนโยบายของประเทศปลายทางนั้นๆ กรณีที่ท่านไม่ต้องการใช้บริการส่วนใดส่วนหนึ่ง ไม่ว่าจะกรณีใดก็ตาม จะไม่สามารถคืนค่าใช้จ่ายให้ได้ และ อาจมีค่าใช้จ่ายเพิ่มเติมขึ้น ตามมาเป็นบางกรณี ทางบริษัทขอสงวนสิทธิ์ในการเรียกเก็บค่าใช้จ่ายที่เกิดขึ้นจริงทั้งหมดกับผู้เดินทาง กรณีที่เกิดเหตุการณ์ขึ้น ไม่ว่าจะกรณีใดก็ตาม
11. กรณีลูกค้าที่จองเฉพาะทัวร์ไม่รวมบัตรโดยสารโดยเครื่องบิน (จอยด์แลนด์ทัวร์ ชื่อตัวเครื่องบินแยกเอง) ในวันเริ่มทัวร์ (วันที่หนึ่ง) ท่านจำเป็นจะต้องมารอคณะท่านั้น ทางบริษัทไม่สามารถให้คณะ รอท่านได้ ไม่ว่าจะกรณีใดก็ตาม กรณีที่ไฟล์ทของท่านถึงช้ากว่าคณะ และ ยืนยันเดินทาง ท่านจำเป็นจะต้องเดินทางตามคณะไปยังเมือง หรือ สถานที่ท่องเที่ยวที่ท่านอยู่ในเวลานั้นๆ กรณีนี้ จะมีค่าใช้จ่ายเพิ่ม ท่านจำเป็นจะต้องชำระค่าใช้จ่ายที่ใช้ในการเดินทางด้วยตนเองทั้งหมดเท่านั้น ไม่ว่าจะ กรณีใดก็ตาม และ ทางบริษัทขอสงวนสิทธิ์ไม่สามารถชดเชย หรือ ทดแทน หากท่านไม่ได้ท่องเที่ยวเมือง หรือ สถานที่ท่องเที่ยวใดๆ สถานที่หนึ่ง ทุกกรณี เนื่องจากเป็นการชำระแบบเหมาจ่ายกับตัวแทนแล้วทั้งหมด